

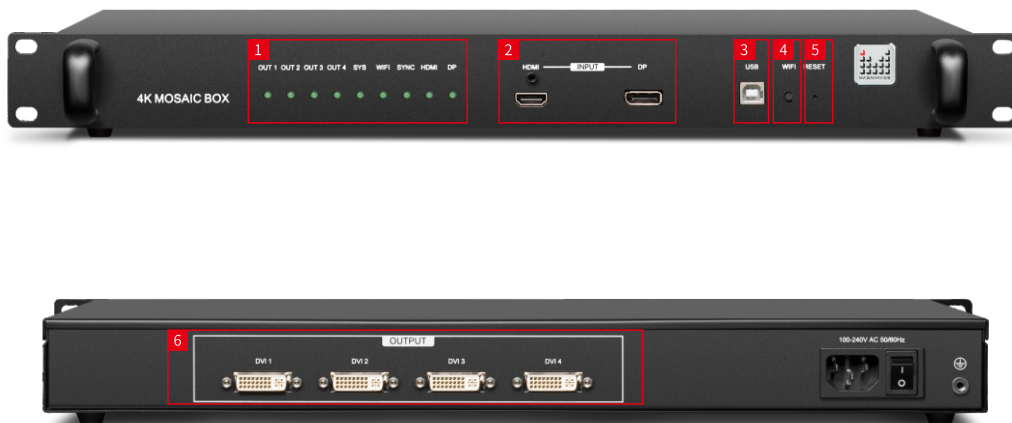


MIG-F4-1U系列4K视频拼接盒是迈普视通最新推出的一款迷你型视频拼接设备,具带载强大、单机四拼接、智能控制、等特点;支持DP和HDMI输入接口;单路输入最大支持4K×2K/60Hz 4:4:4;DP支持8K×1K/60Hz输入,并支持向下兼容;外观时尚、使用便捷、适用于各种多屏幕应用场所。

## 产品特点

- ▮ 单机四拼接
- ▮ 输入DP×2, HDMI×2
- ▮ 单路输入支持4K×2K/60Hz 4:4:4
- ▮ 8K×1K/60Hz输入
- ▮ 支持EDID管理功能
- ▮ 输出支持DVI×4或HDMI×4
- ▮ 支持自定义输出分辨率
- ▮ 单机带载900万像素
- ▮ 支持输入备份功能
- ▮ 多机同步拼接
- ▮ 预设保存及调用
- ▮ 图像截取、图层ZOOM功能
- ▮ 边缘融合功能
- ▮ 支持电脑上位机控制、Android及iOS APP无线控制
- ▮ 自带WIFI热点

## 4K拼接盒说明



1 状态指示灯

2 HDMI、DP输入

3 方口USB控制端口

4 WiFi开关

5 RESET

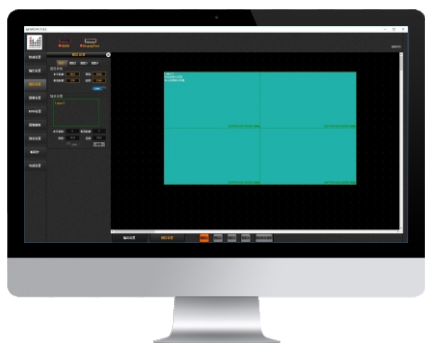
6 4×DVI输出

## 操作模式

上位机软件控制：电脑使用USB线连接至MIG-F4-1U，通过上位机软件实现各种参数调节等。

手机APP无线控制：使用手机连接MIG-F4-1U的WIFI热点，通过APP进行参数调节。

## 操作界面



电脑上位机



手机APP

### 单机拼接一

水平拼接最大可支持7680×1080范围内点对点显示,放大拼接单台最宽可达11600点。



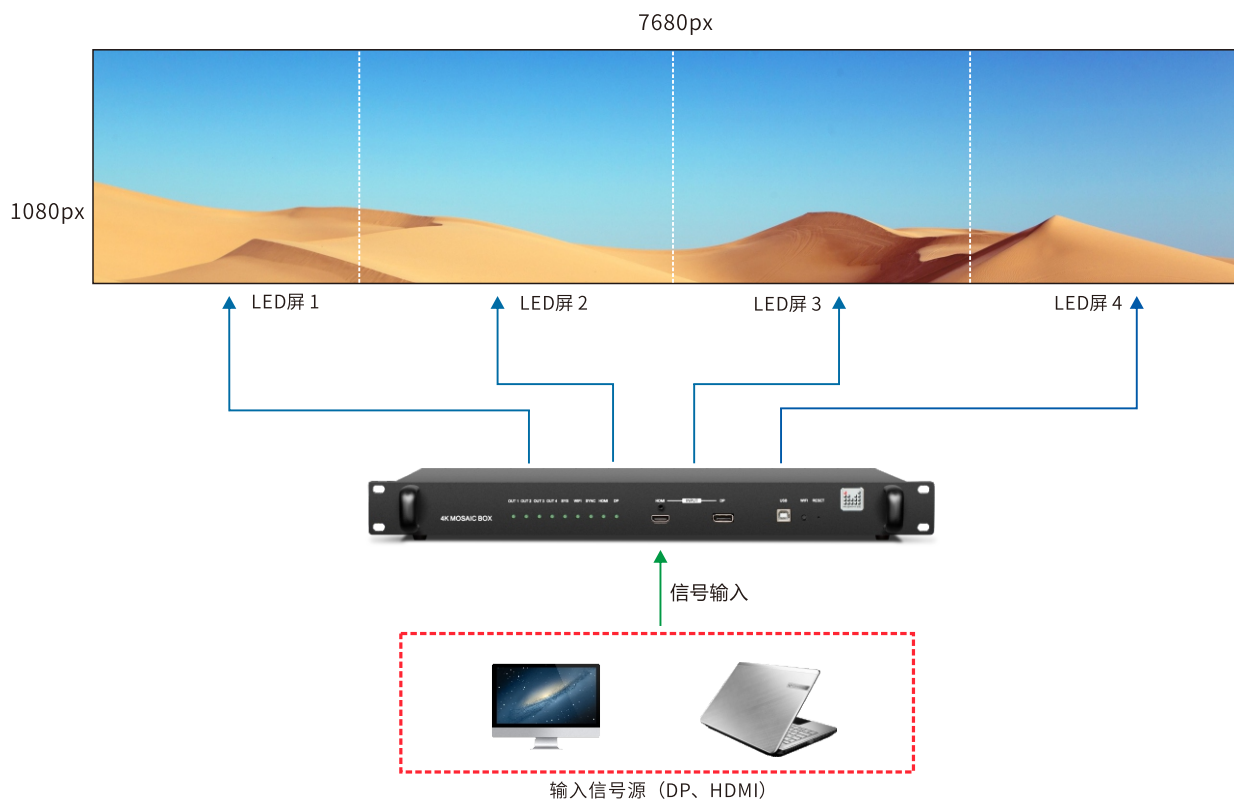
### 单机拼接二

单个DP、HDMI输入支持4K×2K/60Hz 4:4:4, 轻松实现大分辨率点对点显示。



### 8K × 1K / 60Hz 输入

支持8K×1K/60Hz输入输出超大分辨率点对点显示。



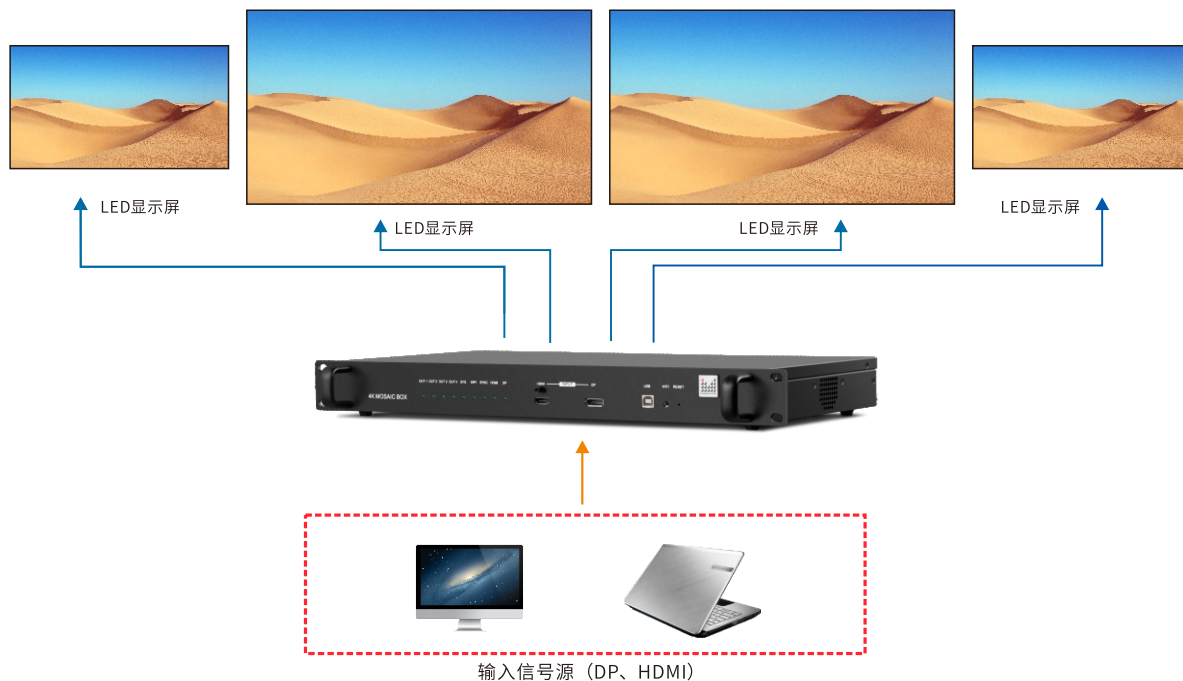
### 图层ZOOM功能

支持图层ZOOM功能,例如在一个4K×2K范围内,将多个素材做在了同一个视频源内,通过ZOOM的功能,实现同一个4K输入源在不同图层内,显示不同区域。



### 四组输出同步显示

四路输出可各自独立自定义输出分辨率，同步显示同一路输入信号到四个不同的屏幕。



### 投影边缘融合拼接

单台设备最大可实现4台投影融合拼接，通过边缘融合功能，可调节融合带的位置、大小及伽马值等参数。



## 技术参数

输入指标		
端口	数量	分辨率规格
DP	1	DP 1.2支持3840×2160/60Hz及自定义
HDMI	1	HDMI 2.0支持3840×2160/60Hz及自定义

输出指标		
端口	数量	分辨率规格 (单个DVI输出)
DVI	4	单口输出分辨率： 1024×768 /60Hz 1366×768 /60Hz 1440×900 /60Hz 1280×1024 /60Hz 1680×1050 /60Hz 1600×1200 /60Hz 2560×816 /60Hz 1440×1440 /60Hz 1920×1080/60Hz及自定义, 最宽2900, 最高2160;

整机功耗	
输入电源	100~240V AC 05A
整机功耗	35W
工作温度	0~45°C
外形尺寸 (L×W×H)	482.6×440×50mm
净重	2.7kg



### 深圳市迈普视通科技有限公司

深圳市南山区中山园路1001号TCL国际E城F5栋8F  
电话: 0755-8664 7651 传真: 0755-8664 7650  
网址: www.magnimage.com.cn

24h 400-6868-203