



联网 4G/WiFi 一体卡

— E36 —

产品规格书

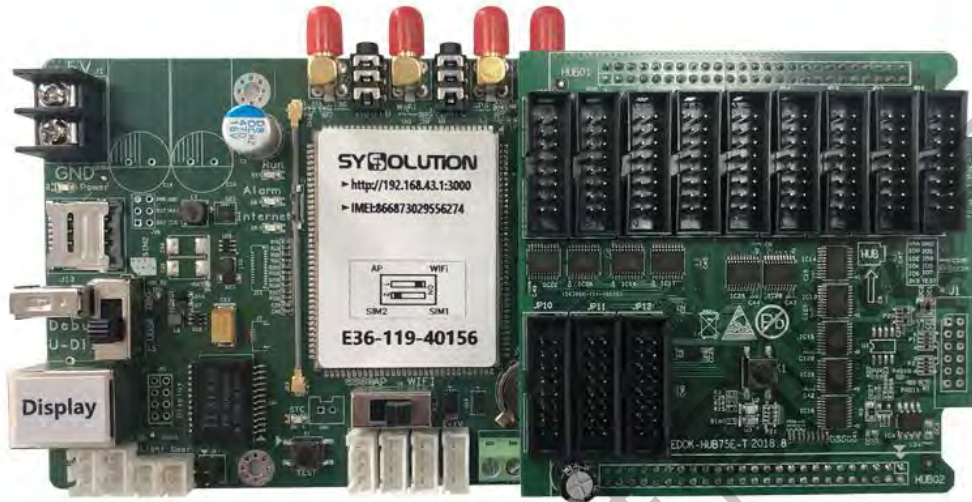
版本号: Ver.2.1

更新记录

序号	版本号	更新内容简述	修订日期
1	Ver.1.0	首次发行	2019.03.01
2	Ver.1.1	参数修正	2019.10.18
3	Ver.2.0	添加配件	2020.03.04
4	Ver.2.1	工作条件修改	

文档内容若有修改，恕不另行通知。

上海熙讯电子科技有限公司



E36 控制卡

功能特性

E36 主要优势:

1. 自带 WiFi、4G 全网通、GPS, 可做 AP 热点;
2. 可通过 iPhone、iPad 单机软件, 安卓手机 APP 发布节目;
3. 支持 AIPS 节目发布平台;
4. 提供 SDK 二次开发包;
5. 支持 U 盘更新节目;
6. 4G 速率最大可达 100Mbps;
7. GPS 灵敏度高, 速度快;
8. 防震等级高。

技术参数

E36 主要参数介绍:

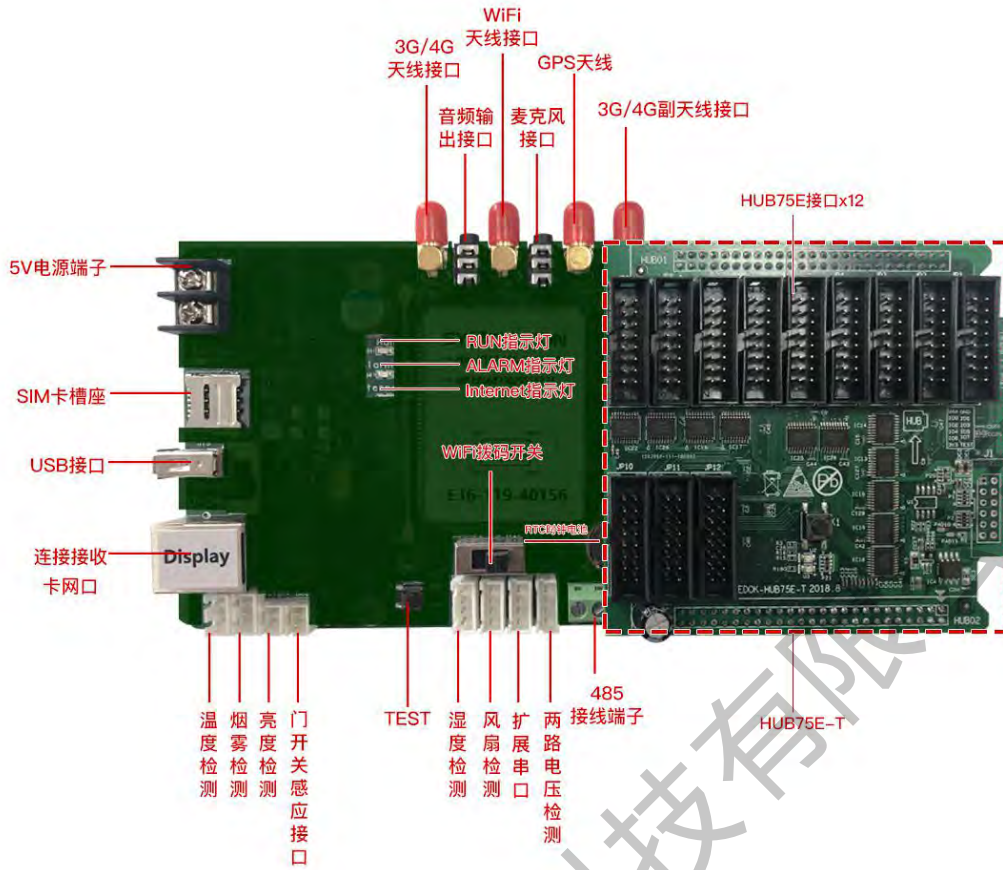
类型	车载控制卡
型号	E36
像素	单卡256x256, 最大96000点, 不支持级联接收卡
4G/3G	支持
WiFi	支持
Hub版	E36专用12口HUB75E
显示屏类型	全彩
板载Flash	8GB
灰度等级	65536
LED模组	支持32扫以内的任意扫
通讯接口	4G全网通/wifi/U盘
音频	支持
GPS	支持定点播放
摄像头	支持
天气预报	支持
显示屏内容回读	支持
定时播放	支持
视频格式	MP4

动画格式	支持gif,swf等
图片格式	支持bmp、jpg、gif、wmf、ico等
文字格式	支持txt、rtf
文本显示	单行文本、静态文本、多行文本等
时间	支持多种模拟时钟和数字时钟显示
计时	支持正计时和倒计时
编辑管理软件	通过AIPS云平台 (www.m2mled.net) 编辑和发布节目
参数配置软件	EasyBoard

支持频段：

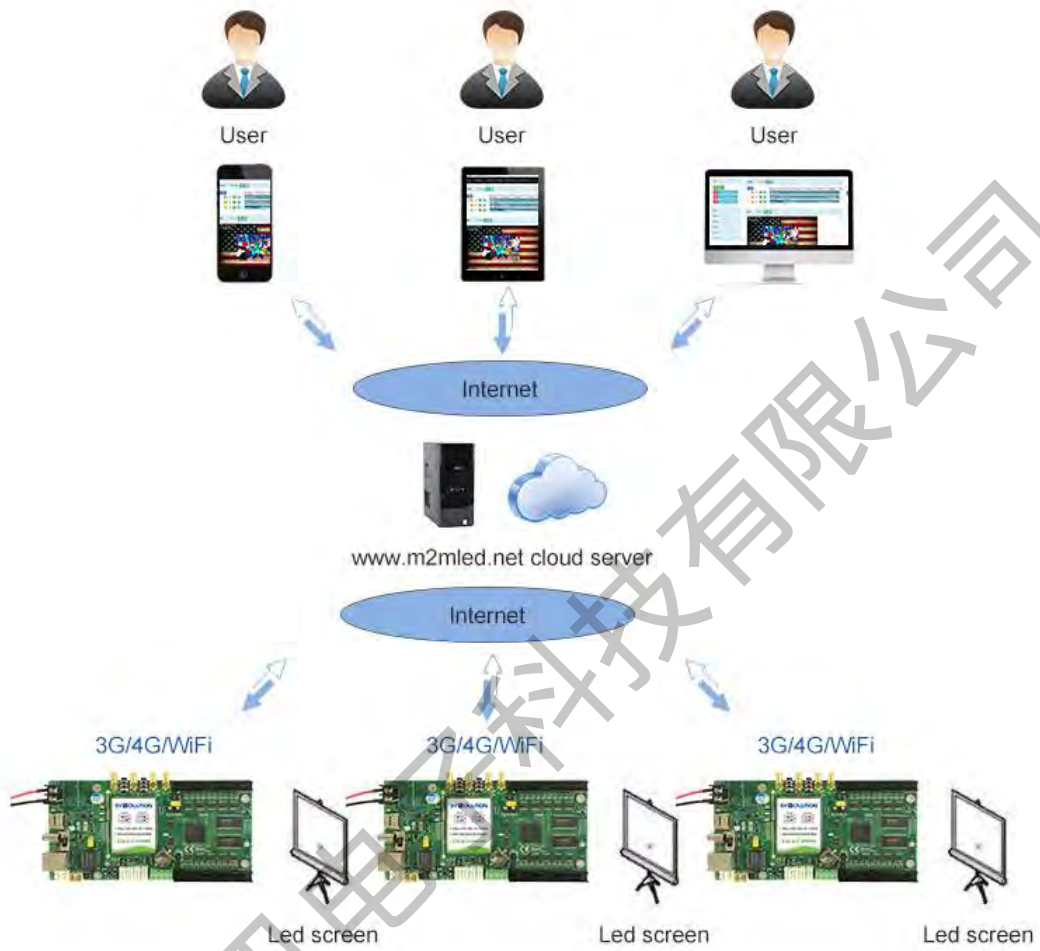
WCDMA	Band 1/2/5/8
TDSCDMA	Band 34/39
FDD_LTE	Band 1/3/7
TDD_LTE	Band 38/39/40/41
GSM/GPRS/EDGE	Band 2/3/5/8
CDMA2000/EVDO	BC0

接口功能



E36 主要接口功能

信息传输方式



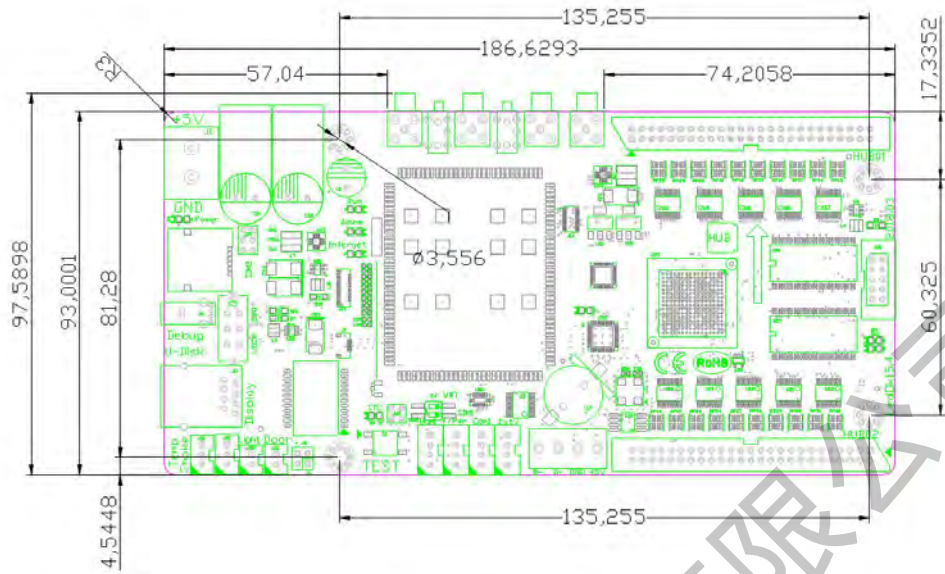
应用示意图

工作条件

常规参数	
工作电压 (V)	4.5 ~ 6
最大工作电流 (A)	2
最大工作功耗 (W)	5
工作温度 (°C)	- 30 ~ + 75
尺寸大小 (mm)	18.7 (长) × 9.76 (宽) × 1.94 (高)
板重量 (g)	138

1. 建议给控制卡使用独立 (5V3A 或以上) 电源供电;
2. 工作温度过高会造成电源效率急剧下降, 如控制卡和模组共用同一电源供电时, 请确保控制卡有稳定的电压及合理的实际电流供给。

E36 尺寸图



单位: mm

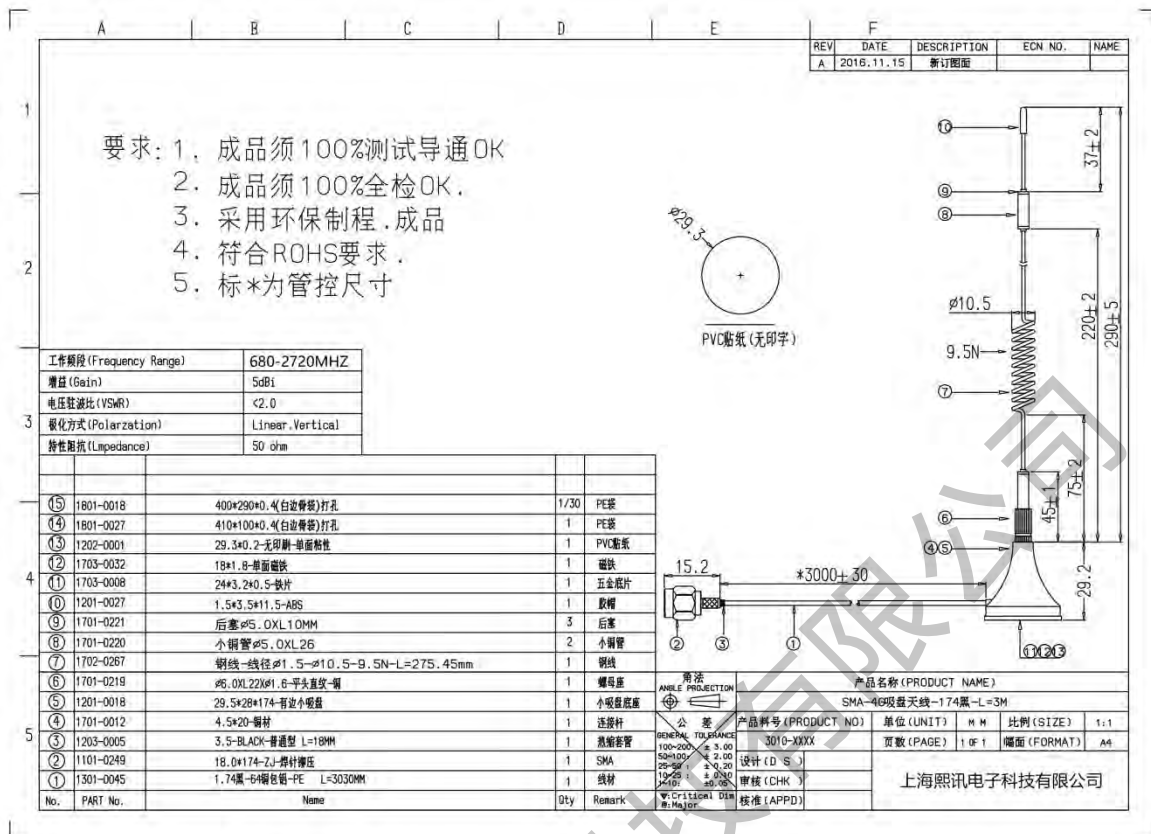
配件

标配配件	尺寸/数量
wifi吸盘天线	3m*1
4G吸盘天线	3m*1

(如需其它规格配件请下单说明)

选配配件	配件功能
湿度线RH1	用于检测当前外界环境的湿度
亮度线RL1	用于感测当前环境的亮度
温度探头RT1	用于检测当前外界环境的温度

可配套的配件 (以上选配, 根据订单需要另外下对应型号)



4G 吸盘天线 (如有其它要求下单时请说明)

注意事项

1. 严禁带电插拔 SIM 卡。
2. 严禁带电插拔 HUB 板。
3. 严禁带电插拔天线。
4. 尽量不接触产品上的芯片及其管脚, 防止静电损坏。

