

# 产品规格书

单双色 Wi-Fi 控制卡

**HD-W03**

V4.1 20200630

## 一、概述

W03 是一款低成本、高性价比的单色 Wi-Fi 控制卡，可显示文本、时钟、计数、计时等多种内容，适用于门头显示屏、招牌显示屏等场合。可使用电脑软件 HD2018、HD2020 和屏掌控 APP 调试。

## 二、连接示意图

Wi-Fi 控制卡通电后，手机、笔记本电脑可连接控制卡的 Wi-Fi 热点进行调试或更新节目。



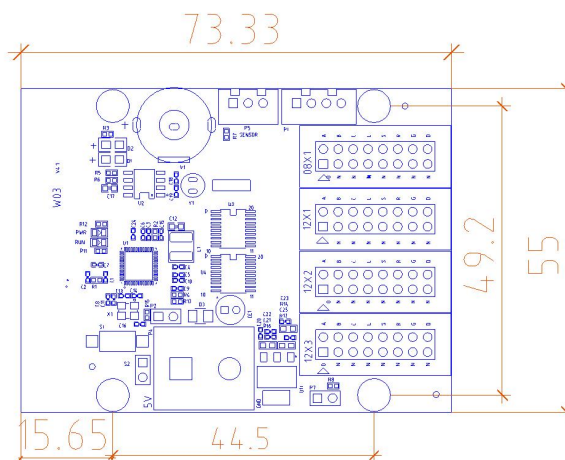
## 三、产品特性

1. 内置天线，省去安装麻烦；
2. 支持节目边框、区域边框，支持自定义边框；
3. 支持多种文本特效，满足大部分应用场景；
4. 支持字体空心、描边等设计；
5. 支持最多 20 个内容区域，自由排版；
6. 支持外接温度、湿度传感器；

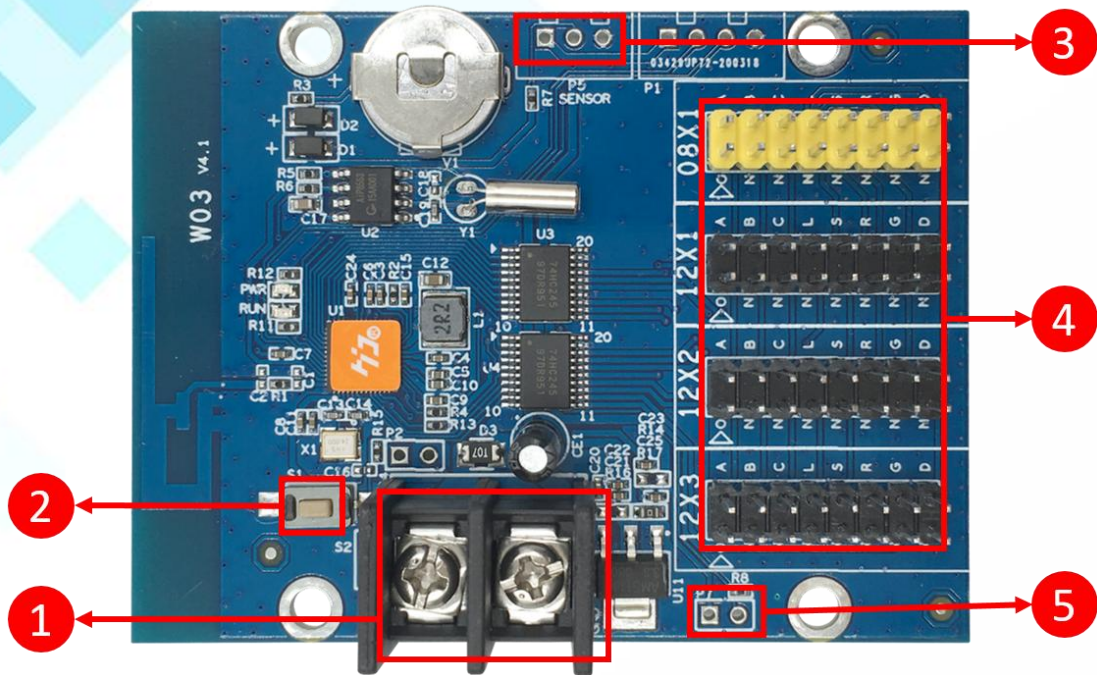
## 四、功能列表

控制范围	单色：512*48，768*32，1280*16
FLASH 容量	1M Byte
通讯方式	Wi-Fi
节目数量	1000个，支持按键切换，遥控切换
区域数量	20个，独立分区，独立特效，独立边框
显示内容	文本、时间、温度（温湿度）、计时、计数、农历
显示方式	顺序显示
时钟功能	1、支持万年历、模拟时钟、农历 2、显示字体、字号、颜色、位置等可以任意设定 3、支持多时区显示
扩展设备	温度、湿度、光敏传感器
自动开关屏	支持定时开关屏
亮度调节	支持三种亮度调节模式：手动调节、自动调节、按时间段调节
工作功率	3 瓦特

## 五、产品尺寸



## 六、接口说明



- ① 电源座子：连接 5V 直流电源；
- ② 测试按键：测试显示屏模组；
- ③ P5：连接温/湿度传感器，在 LED 屏上显示数值；；
- ④ HUB12（黑色）/HUB08（黄色）接口：连接 LED 显示屏模组；
- ⑤ P7：连接亮度传感器，自动调节 LED 显示屏亮度。

## 七、HUB12/HUB08接口定义

1	OE	A	2
3	GND	B	4
5	GND	C	6
7	GND	CLK	8
9	GND	LA	10
11	GND	R	12
13	GND	G	14
15	GND	D	16

HUB12

1	GND	A	2
3	GND	B	4
5	GND	C	6
7	OE	D	8
9	R1	G1	10
11	R2	G2	12
13	GND	STR	14
15	GND	CLK	16

HUB08

## 八、技术参数

	最小值	典型值	最大值
额定电压 (V)	4.2	5.0	5.5
存储温度 (°C)	-40	25	105
工作环境温度 (°C)	-40	25	80
工作环境湿度 (%)	0.0	30	95
产品净重 (kg)			
产品认证	CE、FCC、RoHS		

## 注意事项

- 为保证控制卡在正常运行中的时间存储，请确保控制卡上的电池正常未松落；
- 为确保系统的长期稳定运行，请尽量使用标准的 5V 直流电源电压供电。