



INSTRUCTIONS

# A200 联网播放器

使用说明书

# 安全事项

在使用设备前，请先阅读所有需要注意的安全事项以确保产品的安全和正确使用！

- **请勿开盖**

为防止人身事故的发生，非本公司技术人员请勿拆开设备上盖。

- **请使用制造商认可的电源及配件用品**

本产品电源支持 DC 12V 电源输入，请使用本产品配套提供的电源适配器。

- **避免各功能接口接触到其他带电物体**

本产品为电子产品，功能接口接触到其他带电物体可能会造成电路元器件的损坏，从而影响产品的正常使用。

- **远离易燃易爆等危险品**

远离易燃易爆物品，不要在易燃易爆的环境下操作使用本产品！

- **电磁干扰**

此为 A 级产品，在生活环境中，该产品可能会造成无线电干扰。在这种情况下，可能需要用户对干扰采取切实可行的措施。

- **本产品不支持防水设计，请勿直接接触液体或在潮湿的环境中使用**

## 安全保护措施

在所有的 A200 联网播放器的安装过程中，请遵循安全细则避免造成自身伤害以及设备损坏。

## 拆箱和检验

开箱后，请对照内附的装箱清单进行清点，如发现配件不全，请及时联系相应的销售人员。

# 产品概述

A200 是新一代云联网播放器，支持卡莱特云平台，支持 4G、WiFi、有线网络等多种联网方式，快速部署实现智能云管理功能，多屏幕、多业务、跨区域统一管理。在户内外固装和集中管理、发布、监控等领域具有显著优势，可广泛应用于商场屏、门头屏、广告机、镜子屏、车载屏等多种商业显示领域。

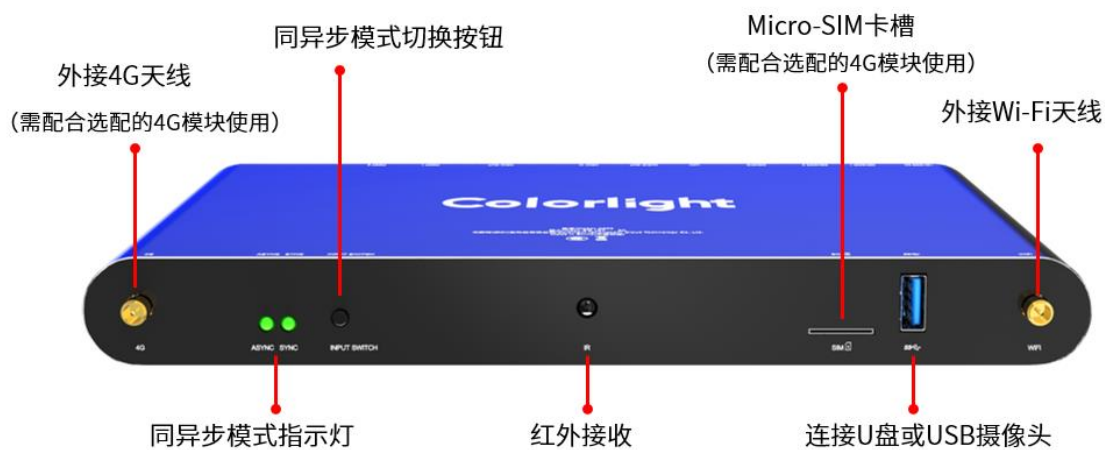
# 产品特色

- 处理性能强大，支持 H.265 4K 高清视频硬解码播放
- 支持 8GB 内存，用户可用 4GB
- 多种播放方式，支持 U 盘即插即播
- 窗口和素材
  - 支持多节目页播放，最多32个节目页面数量
  - 支持丰富的媒体素材，如图片、视频、文本、时钟等，支持视频、图片缩放
  - 支持多窗口播放和叠加，可自由设定窗口大小和位置
  - 最多同时播放2个高清窗口或者1个4K视频播放窗口
- 全方位控制方案
  - 支持多种控制平台的控制，LED精灵，手机、平板电脑APP控制
  - 支持多种不同应用软件进行管理，方便不同应用场合
- 网络通信
  - WiFi双频双模，WiFi热点模式或WiFi客户端模式、支持WiFi 2.4G和5G频段<sup>1</sup>
  - LAN，支持DHCP模式和静态模式
  - 4G通讯，支持各个国家的4G网络（选配）

---

<sup>1</sup> WiFi 热点和 WiFi 客户端信号通讯稳定程度与传输距离、无线网络环境和 WiFi 频段有关。

# 外观说明



# 快速入门

用户只需要简单 3 步，即可掌握 A200 联网播放器的基本使用方法。

## 第一步：正确连接播放器与显示屏

1. 正确连接播放器与 LED 或 LCD 显示屏
2. 配置 LED 显示屏参数，让显示屏可以显示完整画面

## 第二步：配置播放器参数

1. 设置播放器参数（一般为 LED 显示屏分辨率）
2. 配置网络参数（根据客户实际需求进行设置）

## 第三步：编辑和发布节目

注：

1. 详细配置方式，请参考下一个章节的内容。
2. 需要使用的配套软件，用户可以在我司官网：[www.colorlightinside.com](http://www.colorlightinside.com)【服务支持】→【下载专区】进行下载。

# 详细设置步骤


## 第一步：正确连接播放器与显示屏


### 1. 正确连接播放器与 LED 或 LCD 显示屏



### 2. 配置 LED 显示屏参数，让显示屏显示完整画面

注：若播放器信号是输出到 LCD 屏幕，则可以跳过此步骤。

- ① 使用设备配套提供的 USB 线连接播放器与电脑。
- ② 打开 PlayerMaster 软件，选中“USB 直连”下的设备。
- ③ 点击高级设置图标 ，输入密码“168”。
- ④ 在“高级设置”界面，选择【屏幕参数】。

- ⑤ 点击【固化屏幕参数】，选择正确的参数文件进行参数固化。
- ⑥ 选择【连接关系】。
- ⑦ 点击  图标，选择正确的连接关系文件。
- ⑧ 点击【固化】。

若没有正确的显示屏参数和连接关系参数，请咨询显示屏技术工程师。



## 第二步：配置播放器参数

播放器的参数，主要包括 2 个方面：

1. 屏幕分辨率：一般设置为 LED 显示屏的分辨率。
2. 网络参数：根据客户实际需要进行选择。
  - 单机播放：无需配置
  - 局域网模式：根据实际需要，配置 LAN、WiFi、WiFi 热点，任选其一
  - 云联网模式：根据实际需要，配置 LAN、WiFi、4G，任选其一

### 1. 设置播放器参数

注：若播放器信号是输出到 LCD 屏幕，则可以跳过此步骤。

- ① 打开 PlayerMaster 软件，点击右上角 ，选择【软件设置】，在软件设置中切换为【局域网模式】。
- ② 在左侧列表选中当前播放器，在【设备管理】主界面中，点击右下角的高级设置图标 ，输入密码“168”，进入“高级设置”界面。



屏幕设置：设置为屏幕实际分辨率大小。






网口控制面积：设置每个网口的显示区域。



## 2. 配置网络参数

- ① 使用设备配套提供的 USB 线连接播放器与电脑。
- ② 打开 PlayerMaster 软件，选中“USB 直连”下的设备。
- ③ 在【设备管理】主界面中，点击网络设置图标 ，进入以下界面（本文以 LAN 口为例，接入网线后，播放器自动获取 IP 地址），点击【应用】。



设置成功后，可通过该通讯方式进行节目制作、节目发布、设备管理的工作。

### 3. 可选：配置播放器的其他参数

其他功能：查看排程、亮度、色温、声音、设备时间、电源、信号切换、设备语言。



### 第三步：编辑和发布节目

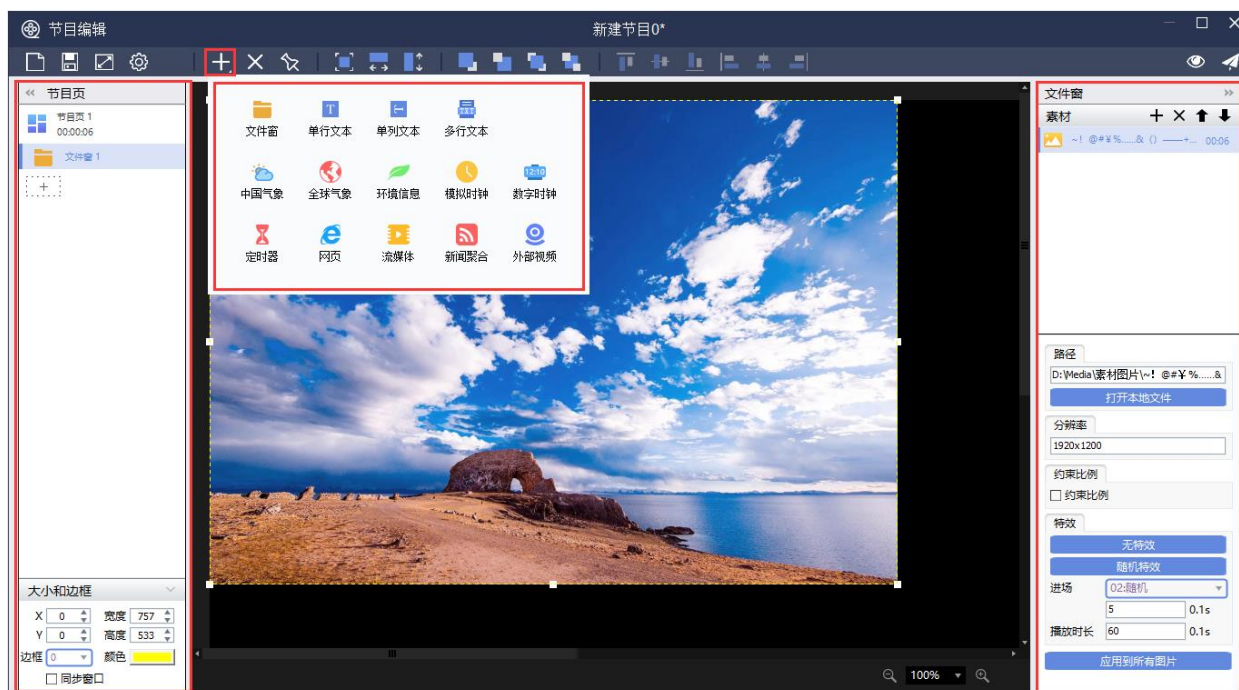
1. 在【节目管理】主界面中，点击 **+添加**，设置节目的分辨率（一般与屏幕分辨率一致），进入节目编辑区。



节目	基本单位，可以独立的指派给播放设备进行播放
节目页	当同一个节目内，需要不同的窗口布局时，可以通过设置不同的节目页来实现。 当然，也可以通过设置不同的节目来实现。
窗口	节目页可以添加多个节目窗口，不同节目窗口的内容不同，同一个节目页下面的节目窗口都是同时播放的。 窗口确定节目的布局形式
素材	在 LED 屏幕上显示的具体内容。包括视频、图片、Gif、文本文件、Office 文件。

注：每个 LED 屏幕中，节目页与节目页之间、同一节目窗口中内容与内容之间都是依次播放的关系，而同个节目页下节目窗口与窗口之间是并列且同时播放的关系。



2. 点击 **+**，可添加以下格式类型的节目：



### 窗口类型说明

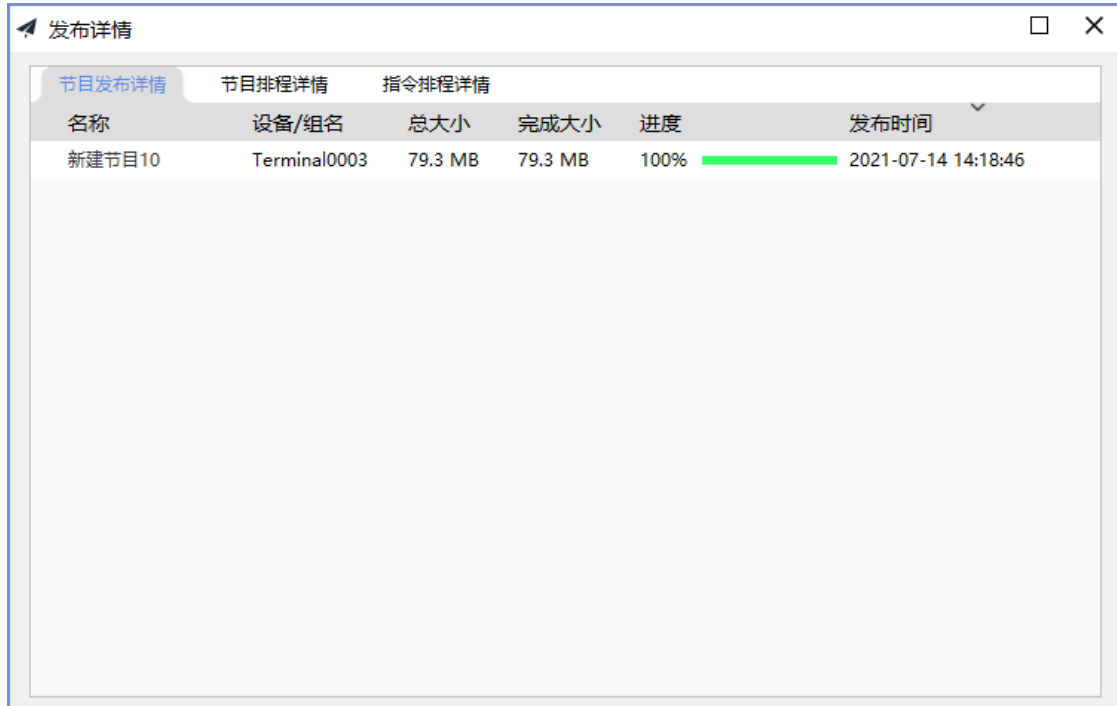
序号	窗口类型	内容说明
1	文件窗	视频、图片、Gif、Txt 文档、RTF 文档、Office 文档 (Word、Excel、PPT)
2	单行文本	Txt 文档、手动编辑输入
3	单列文本	Txt 文档、手动编辑输入
4	多行文本	Txt 文档、RTF 文档、Word 文档、手动编辑输入
5	中国气象	国内城市天气
6	全球气象	全球城市天气
7	环境信息	温度、湿度、烟雾、噪声、空气质量
8	模拟时钟	圆形图像时钟

9	数字时钟	数字计时时钟
10	定时器	正计时器、倒计时器
11	网页	手动输入网址，如 www.colorlightinside.com
12	流媒体	流媒体网址节目
13	新闻聚合	新闻订阅
14	外部视频	外接摄像头的拍摄画面

3. 根据实际需要选择不同的节目窗口和素材。编辑完成后，点击保存 ，再点击发布 。



发布完成后，LED 显示屏上将会显示刚才发布的内容。



名称	设备/组名	总大小	完成大小	进度	发布时间
新建节目10	Terminal0003	79.3 MB	79.3 MB	100%	2021-07-14 14:18:46

## 更多

至此，您已经掌握了 A200 联网播放器的基本功能的使用。

如果还需要了解更多高级功能，请参考 PlayerMaster 使用说明书或联系我司技术人员获取更多资料。



视觉的未来 Visual Future

卡莱特云科技股份有限公司

[www.colorlightinside.com](http://www.colorlightinside.com)